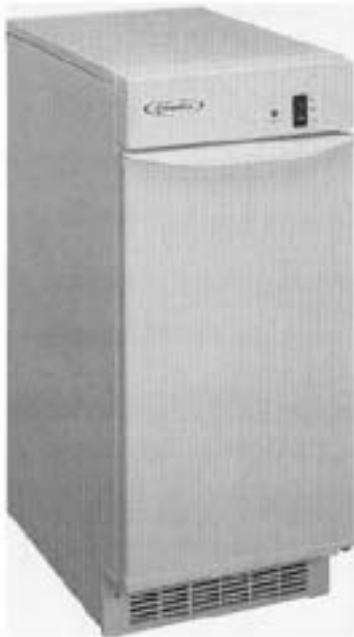




ACS50SL

Fábrica de hielo con contenedor y recipiente de almacenaje



Funciones:

- Alto desempeño
- Gran capacidad de producción por día hasta 46 lbs. (21 kgs.)
- Capacidad del recipiente de almacenaje: 25 lbs. (12 kgs.)
- Diseño compacto
- Dimensiones pequeñas 15" de ancho x 34" de altura x 24" de profundidad (38.1 cm x 87 cm x 61 cm)
- Seguro para el medio ambiente
- Refrigerante R134a





ACS50SL

Especificaciones Técnicas

Tamaño: 3/4" de ancho x 3/8" de alto x 3/4" de profundidad

Promedio de fabricación de hielo (Lbs. x 24 hrs.): 38 lbs. (17 kgs.)

Calificado de acuerdo con el Estándar ARI 810-91

Estándar Eléctrico: 115/60/1

Tamaño máximo del fusible: 15

Temperatura del agua: 50oF/10oC – 100oF/38oC

Voltaje: 110-126V

Uso de agua potable por 100 Lbs. de hielo fabricado: 38.5 gal. (145.8 ltrs.)

Tipo de refrigerante: R-134a

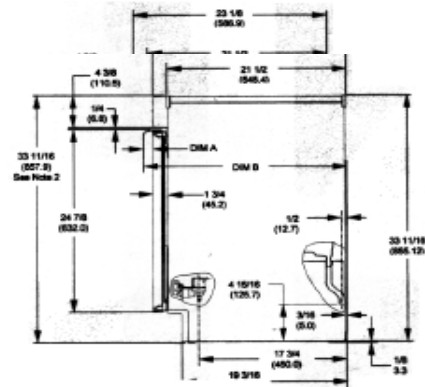
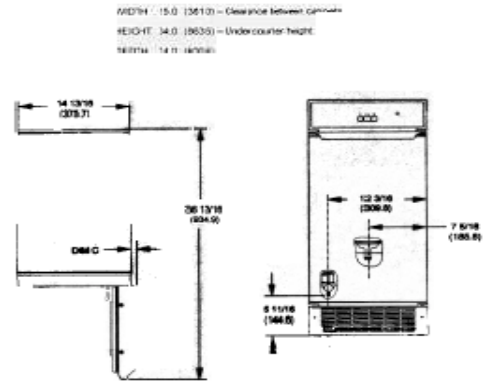
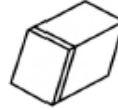
Temperatura ambiente: 45oF/8oC – 90oF/32oC

Presión del agua: 20-120 psi

Peso de embarque: 110 lbs. (50 kgs.)

Consumo en KWH por 100 Lbs. (45 kgs.): 14.3

Condensador: aire frío



Listas de agencia:



NOTAS:

1. Las dimensiones en milímetros son actuales. Las fracciones de las dimensiones en pulgadas se obtienen al redondear las cifras al más cercano a 1/15 pulgada.
2. La altura general se ajusta 1/2" usando los niveladores frontales y las ruedas posteriores
3. Tamaño: 36 3/8" de alto x 17 3/8" ancho x 28 1/2" de profundidad (923.9 mm) x 441.3 mm) x (723.9 mm)

AIR-COOLED PRODUCTION CHART/CUADRO DE PRODUCCIÓN DE ENFRIADO POR AIRE			
AIR TEMPERATURE/ TEMPERATURA DEL AIRE	WATER TEMPERATURE/ TEMPERATURA DEL AGUA		
	50°F/10°C	70°F/21°C	80°F/27°C
70°F/21°C	46 lbs./21 kgs.	41 lbs./19 kgs.	40 lbs./18 kgs.
80°F/27°C	44 lbs./20 kgs.	40 lbs./18 kgs.	40 lbs./18 kgs.
90°F/32°C	42 lbs./19 kgs.	38 lbs./17 kgs.	38 lbs./17 kgs.

Modelo No.	Descripción
ACS50SL	ACS50 Cuber Slim Line